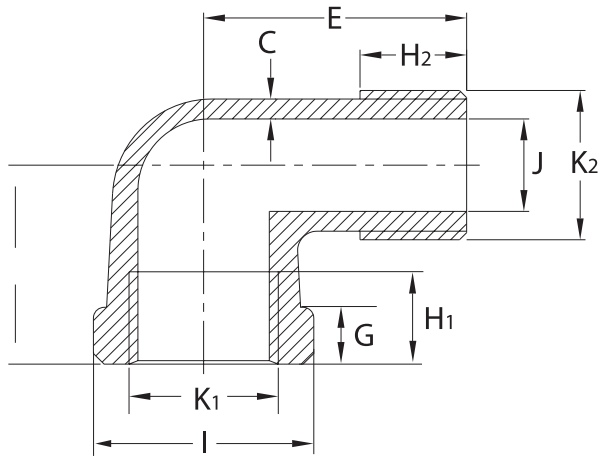


ข้องอทองแดงเจือ 90 องศา ผ.ม.

Brass Elbow pipe 90°



Dimension (mm.)

| Model | Size | C | D | E | G | H1 | H2 | i | j | K |
|--------|--------|-----|----|----|---|----|----|----|----|-----------|
| LSV 15 | 1/2" | 2.5 | 28 | 37 | 7 | 11 | 15 | 30 | 13 | PT 1/2" |
| LSV 20 | 3/4" | 3.0 | 33 | 43 | 9 | 13 | 17 | 38 | 18 | PT 3/4" |
| LSV 25 | 1" | 3.0 | 38 | 52 | 9 | 15 | 19 | 45 | 24 | PT 1" |
| LSV 40 | 1.1/2" | 3.5 | 50 | 65 | 9 | 18 | 22 | 62 | 34 | PT 1.1/2" |

Material วัสดุ

| ชิ้นส่วน | วัสดุ |
|----------|-------|
| 1.Body | Brass |

ข้องอทองแดงเจือ 90 องศา ผ.ม.

ผลิตจากทองเหลืองคุณภาพสูง ทำให้ปลอดสนิม ตลอดอายุการใช้งาน มีความแข็งแรง ใช้ต่อกับมาตรวัดน้ำ และประตุน้ำ จัดเป็นชุดติดตั้งมาตรวัดน้ำมาตรฐานของการประปาฯ หลวง การประปาส่วนภูมิภาค และหน่วยงานทั้งภาครัฐและเอกชน

Brass elbow pipe 90°

Elbow pipe is made of high quality brass, to prevent it from rusty throughout the period of usage. It used for apply with short pipe, in order to holding the water meter in the place to avoid toppling or removing after the installation. It can apply with the size from 1/2"-1.1/2". It is used as a standard set of water meter.

* LSV 15, 20 = Forging brass

LSV 25, 40 = Low pressure die casting