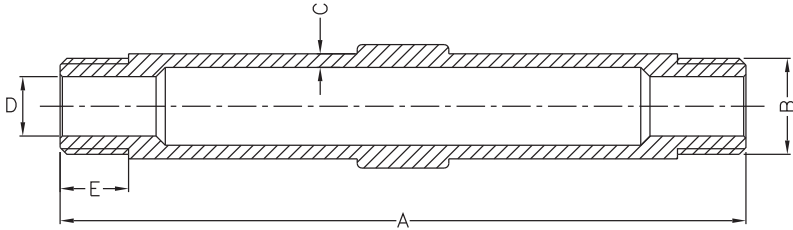


# ท่อสั้น (Short Pipe)



## Dimension มิติ (mm.)

Model	Size	จำนวนบรรจุกล่อง	A	B	C	D	E
ISV 15	1/2"	20	151	PT 1/2"	2.5	12.5	15
ISV 20	3/4"	20	151	PT 3/4"	3.0	16.5	17
ISV 25	1"	10	151	PT 1"	3.0	21	19
ISV 40	1.1/2"	10	151	PT 1.1/2"	3.5	37	22

## Materials วัสดุ

ชิ้นส่วน	วัสดุ
1. BODY	DZR BRASS

## ท่อสั้น

ผลิตจากทองเหลือง DZR คุณภาพสูง ด้วยกระบวนการ Low Pressure Die Casting ทำให้ปลอดสนิม ตลอดอายุการใช้งาน มีความแข็งแรง ทนทาน สามารถรับน้ำหนักมาตรวัดน้ำได้ดี ท่อสั้นอาตาโก้ ใช้ต่อเข้ากับประตุน้ำ จัดเป็นชุดติดตั้งมาตรวัดน้ำมาตรฐานของการประปานครหลวงการประปาส่วนภูมิภาคและหน่วยงานหรือองค์กรทั้งภาครัฐและเอกชนแข็งแรง ทนทาน ติดตั้งง่าย ได้มาตรฐาน

## Short Pipe

Short pipe that made of high quality DZR Brass by low pressure die cating process, to prevent it from rusty throughout the period of usage. It used for apply with the elbow, in order to holding the water meter in the place to avoid toppling or removing after the installation. It can apply with the size from 1/2"-1.1/2" It is used as a standard set of water meter installation of the Metropolitan & Provincial Waterworks Authority and other government sectors.